

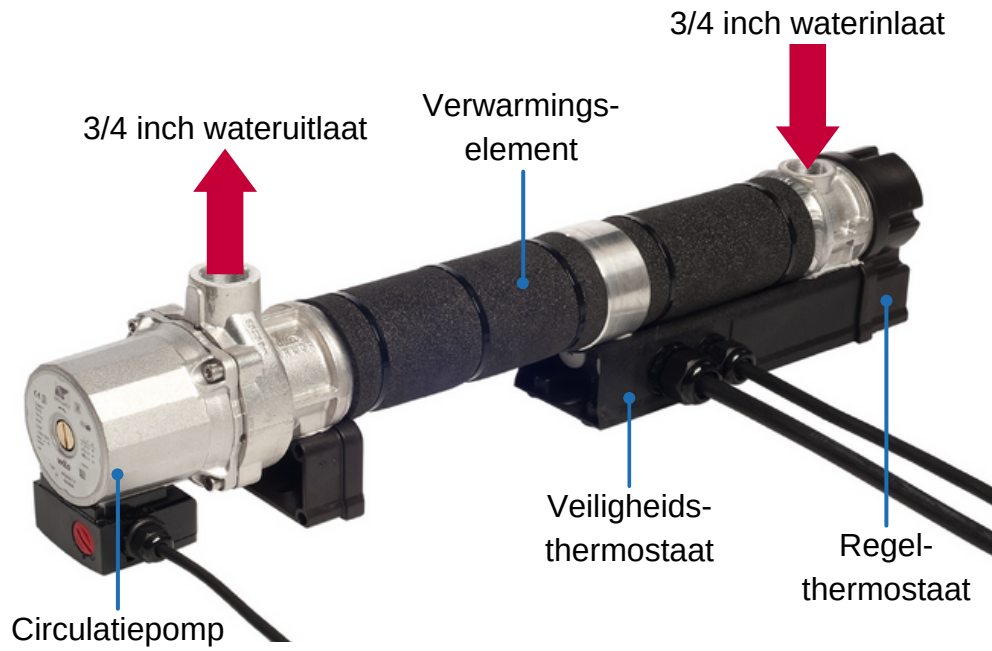
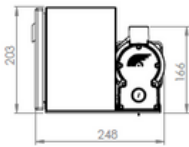
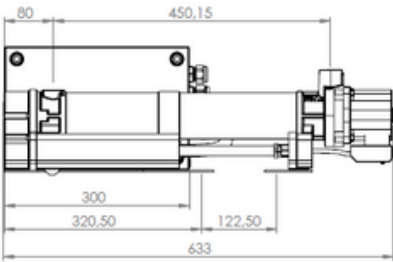
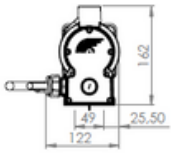


TopStart 4-12 kW

De TopStart is een elektrische koelvloeistofvoorverwarmer voor alle soorten watergekoelde motoren. Het systeem is universeel, betrouwbaar, eenvoudig te installeren en onderhoudsvrij.

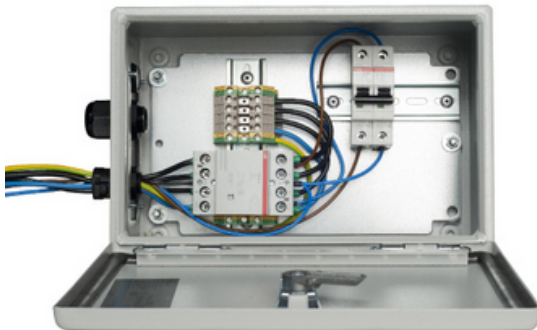
De 4-12 kW voorverwarmers zijn geschikt voor grote industriële en marine motoren voor zowel stationaire (generatoren) als mobiele toepassingen (generatoren, diesel-locomotieven). De voorverwarmer zorgt ervoor dat de (niet draaiende) motor constant op de gewenste temperatuur gehouden wordt. Dit zorgt voor een gemakkelijke start op vol vermogen, ongeacht de omgevingstemperatuur, en voorkomt mechanische schade door een koude start.

Voorverwarmer	Circulatiepomp	Verwarmingselement
<ul style="list-style-type: none"> Gegoten aluminium behuizing PA66 afdichtkappen en montagesteunen 150 cm stroomkabel 3/4 inch wateruitlaat en -inlaat + aansluitkit 	<ul style="list-style-type: none"> Schoepenpomp Max. doorstroomsnelheid: 1,6 tot 2m³/uur tot 3m hoogte Instelbare snelheid Beschikbare voltages: 120V of 230V Beschikbare frequenties: 50 Hz of 60 Hz 	<ul style="list-style-type: none"> Verwarmingselement met lage wattdichtheid gemaakt van Incoloy 800 (7,5W / cm²) wat de levensduur van het element en de koelvloeistof verlengt Beschikbare vermogens: 4 Kw - 12 Kw Beschikbare voltages: 230V / 400V / 440V / 480V / 690V
Veiligheidsthermostaat	Thermostaat voor watertemperatuurregeling	Optioneel: bedieningsschakelkast – beschikbare voltages
<ul style="list-style-type: none"> Veiligheidsthermostaat met handmatige reset, 25A, 6.000 cycli (110°C / 230°F) 	<ul style="list-style-type: none"> Instelbare thermostaat 0°C - 80°C, 25A, 100.000 cycli Beschikbare temperatuurinterval: 0°C - 80°C (32°F - 176°F) 	<ul style="list-style-type: none"> 3*400 V → 3*480V 3*400V + N, 1*230V 3*600V



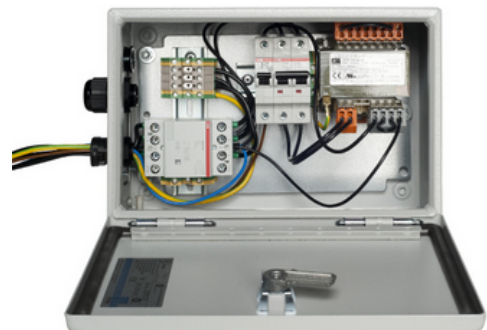
Gewicht TopStart 4-6 kW: 6,5 kg
 Gewicht TopStart 9 kW: 7,5 kg
 Gewicht Topstart 12 kW: 8,6 kg

Schakelkast (230V / 3*400V + N)



Gewicht: 5,5 kg

Schakelkast (3*400V / 3*480V)



Gewicht: 7,5 kg

De TopStart voorverwarmers worden geleverd met:

Aansluitkit



Bevestigingskit

